

MAX

Un Monde Merveilleux...

www.max-the-show.com



WWW.ATELIERPHOTO13.BOOK.FR

SACD

Société des
auteurs et
compositeurs
dramatiques

PARIS/BRUXELLES/MONTREAL



Une Comédie

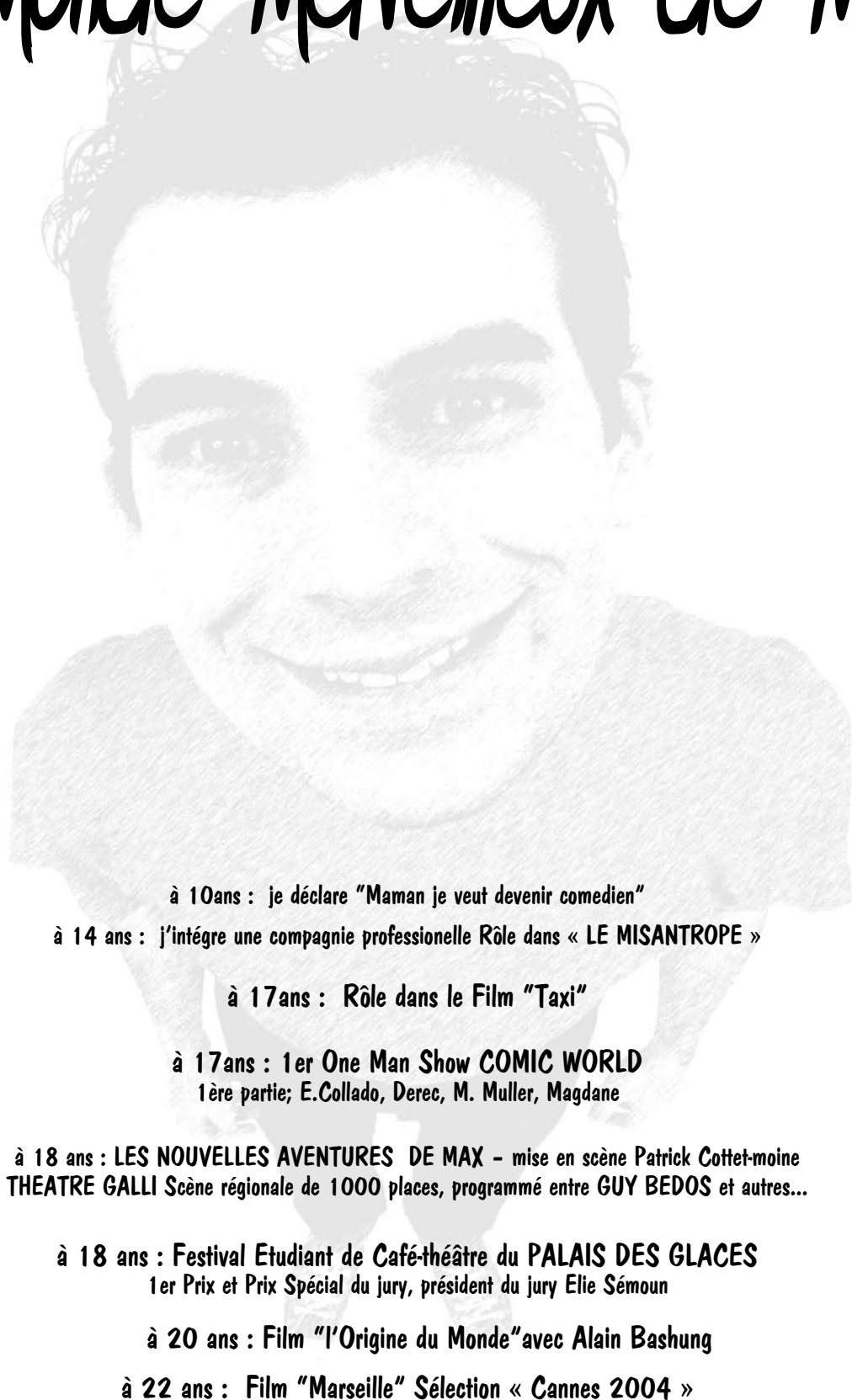
Mise en scène : Xavier Laurent

Illustration sonore : Stéphane Neville

Création lumière : Stéphane Martucci

Décors et accessoires : Fabrice Della Casa

Le Monde Merveilleux de MAX



à 10ans : je déclare "Maman je veut devenir comedien"

à 14 ans : j'intègre une compagnie professionnelle Rôle dans « LE MISANTROPE »

à 17ans : Rôle dans le Film "Taxi"

à 17ans : 1er One Man Show COMIC WORLD
1ère partie; E.Collado, Derec, M. Muller, Magdane

à 18 ans : LES NOUVELLES AVENTURES DE MAX - mise en scène Patrick Cottet-moine
THEATRE GALLI Scène régionale de 1000 places, programmé entre GUY BEDOS et autres...

à 18 ans : Festival Etudiant de Café-théâtre du PALAIS DES GLACES
1er Prix et Prix Spécial du jury, président du jury Elie Sémoun

à 20 ans : Film "l'Origine du Monde" avec Alain Bashung

à 22 ans : Film "Marseille" Sélection « Cannes 2004 »

de 23 ans à now , 25 ans : LE MONDE MERVEILLEUX DE MAX dans un univers à la Andy KAUFFMAN

L'équipe

Mise en Scène :



Xavier Laurent

Comédien et metteur en scène, 30 ans
Plus d'infos sur www.xavier-laurent.com

" J'ai tout de suite été séduit par l'univers fantaisiste de Max, sa sensibilité, sa rêverie, qui le font transformer la chambre d'adolescent dans laquelle il s'ennuie en une scène où les choses les plus banales prennent une tournure fantastique, drôle et où le quotidien devient extraordinaire. J'ai essayé de mettre en valeur ce côté loufoque et totalement décalé dans le texte, tout en cultivant la poésie du personnage. "

Décor et accessoires :



Fabrice Della Casa

Plasticien, décorateur, accessoiriste
et créateur d' Objets Loufoques Non Identifiés.

" Toute la poésie de Max se situe entre deux univers : la réalité (les événements que nous vivons ou que nous avons vécu un jour) et l'imaginaire (sa vision candide de la société). Sur ces bases, le décor est volontairement surdimensionné et avec peu de relief. Au niveau graphique, les courbes sont douces et les couleurs acidulées. J'avais en tête les livres animés dont la scène se déploie quand on ouvre les pages. Pour les accessoires, ils sont du quotidien (seau, balai, combinaison,...) ; légèrement transformé par mes soins et métamorphosés par le jeu du comédien. Ce qui est intéressant : pris dans l'engrenage de l'aventure, les accessoires ne cessent d'évoluer.

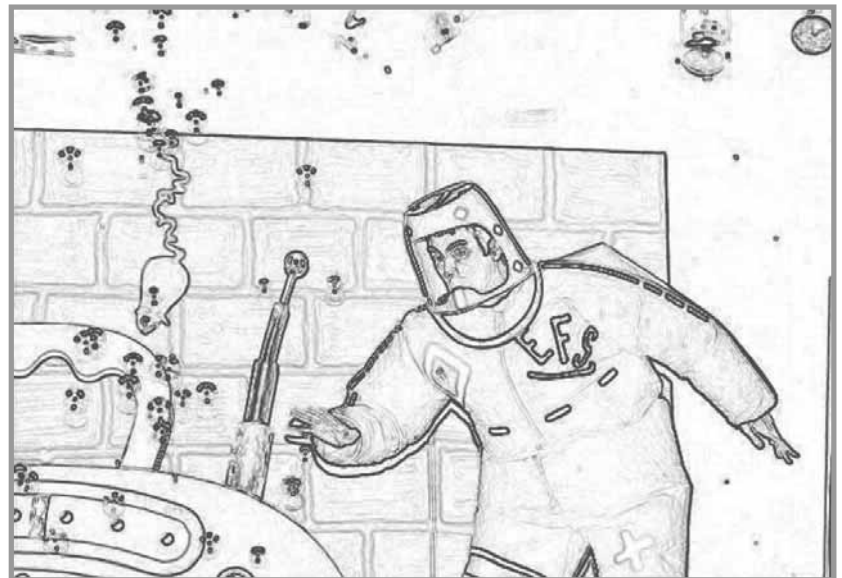
En confrontant ces deux mondes, Max nous livre un secret :
comme lui, nous sommes libres de faire rire l'enfant qui sommeille en chacun de nous. "

Création lumière : Stéphane Martucci, Illustration Sonore : Stéphane Neville

Le spectacle



Plongez dans l'univers de MAX, personnage, un peu timide, un peu tendre, mais surtout complètement *disjoncté*... il vous livre sa vision du monde...



" Le Monde Merveilleux de Max, ça secoue, ça pique, ça dérange, ça danse des slow, ça chante à tue tête, ça explose, c'est comme une BD, il y a des poissons qui chantent, des bulles de savons, la radio et la télévision, un micro et des chansons, de la musique et des manéges, une guitare, une planche à repasser qui vole et un cataclysme nucléaire...it's a Wonderful World "

Un univers délirant, Un comedien déjanté, un peu de poésie, 1h30 de show !!!



Un spectacle avec artifice, explosions, chansons et bulles de savons...

Ils ont dit de Max !



Et comme le dit si bien corneille dans le cid : " je suis jeune il est vrai ; mais aux âmes bien nées la valeur n'attend point le nombre des années. "
Yveline Cauty, LA MARSEILLAISE



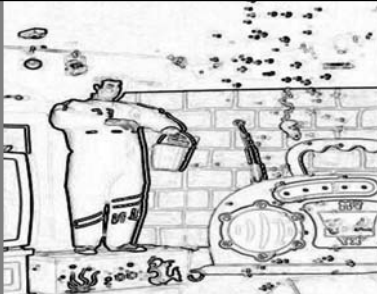
Jérôme Leleu, dit Max, caricature notre société à travers ce personnage de cartoon, un peu décalé. Son personnage sorti tout droit d'une BD découvre le monde avec le regard à la fois tendre et naïf.
REPUBLICAIN LORRAIN



Ce talent, c'est comme un cœur supplémentaire greffé à côté de l'original, dont vous offrez un battement à chaque Spectateur.
René long, VAR MATIN



" Les Planches " accueillent Jérôme Leleu... Explosion nucléaire et poisson chantant sont conviés.
INFORMATIONS DIEPPOISES



Jérôme Leleu, un talent burlesque et survitaminé
Patrick Merle, LA PROVENCE



MAX fait le maximum !
Denis Bonneville, LA MARSEILLAISE



Le Jeune Toulonnais à une vrai sensibilité mais aussi une véritable intelligence du verbe comique
L'ESSOR BIGOURDAN



Inutile de faire la sourde oreille, vous entendrez parler de lui de plus en plus : béni par Michel Muller, JF Derec, il prend la voie des grands...
WWW.SURLESPLANCHES.COM

Et vous ? Qu'en direz vous ?

Un tremplin d'humoristes pour la bonne cause

COUP DE CŒUR LES CH'TIS RIGOLOS VIENNENT EN AIDE AUX CLOWNS DE L'ESPOIR

Ce soir, la salle Pierre-Faucher de l'ICAM à Lille accueille le tremplin d'humoristes Ch'tis Rigolos.

Ce spectacle consiste à faire connaître quatre jeunes talents auprès du public lillois, sous la tutelle d'un parrain :

L'an dernier, le parrain de l'opération était Gustave Parking. Cette année, il sera remplacé par Jérôme Leleu alias Max.

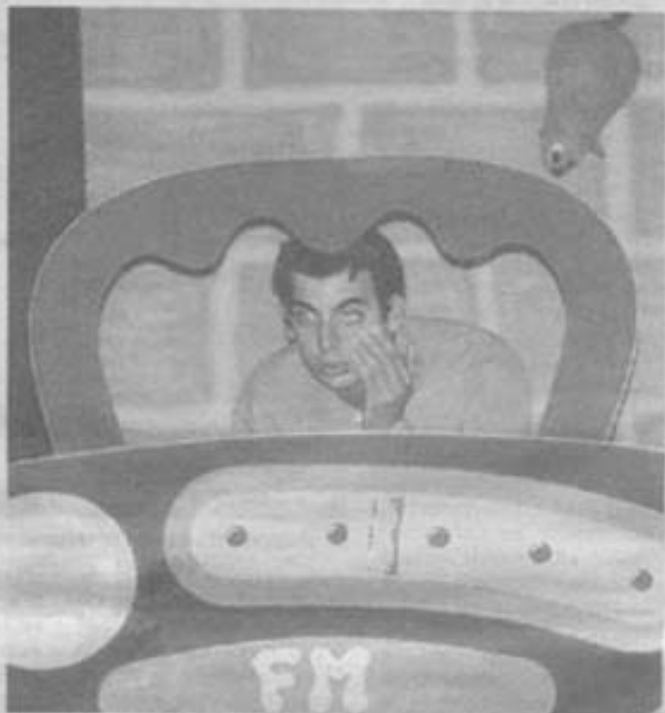
L'univers de Max se situe entre la réalité quotidienne de chacun et un imaginaire débordant et délirant, vision naïve du personnage. Son spectacle pique, dérange, secoue. On se croirait dans une BD. Il y a des poissons qui chantent des bulles de savon à la radio et à

la télévision, de la musique, des manèges, une guitare, une planche à voile qui vole... Un univers complètement délirant.

Les bénéfices du spectacle seront reversés aux Clowns de l'Espoir. L'association intervient auprès des enfants hospitalisés. Plus qu'un moment de distraction, les Clowns de l'Espoir rencontrent individuellement chaque enfant lors de leurs interventions et lui offrent ainsi un moment privilégié en accord avec ses besoins ou ses envies de l'instant.

L'improvisation, qui demande tact et savoir-faire, est ainsi le domaine privilégié des Clowns de l'Espoir, car elle permet d'établir avec chaque enfant une relation personnalisée et suivie, semaine après semaine. Les outils des Clowns : la musique, les chansons, le jeu, les bulles, les marionnettes, les histoires mais surtout l'imagination et les désirs des enfants.

- Alors pour les aider, rendez-vous ce soir à 20 h à la salle Pierre-Faucher à l'ICAM à Lille.
- Tarif : 8 €
- ou par courriel à l'adresse : lesclownsdelespoir@nordnet.fr



Quand l'humour peut aider à guérir.

Reyn Lefebvre

Jérôme Leleu, un talent burlesque et survitaminé

Dans "Le monde merveilleux de Max", ce jeune Varois gagne l'adhésion du public grâce à une forte présence scénique et un tempérament d'acteur désarçonnant. A découvrir jusqu'à samedi



Jérôme Leleu, alias Max, un jeune homme qui a planté son décor "cartoonesque" au Quai du Rire, entre cauchemar et obsessions burlesques.

Photo Frédéric SPEICH

➤ Passé en catimini au Petit Merlan en juin 2001, puis au Quai du Rire en novembre dernier, Jérôme Leleu se retrouve à nouveau sous la lumière des projecteurs marseillais. Sur scène, il répond au pseudo de Max, un personnage insolite, éternel ado qui, entre douces névroses et obsessions burlesques, entraîne le spectateur dans un univers proche de la bande dessinée et du cartoon. Le décor de Fabrice Della Casa, courbes légères et couleurs acidulées, accentue cette première impression, rehaussée de nombreux effets spéciaux ingénieux, du poisson qui chante le jazz à une explosion nucléaire. La mise en scène de Xavier Laurent, ex-membre du Secours Cathodique, cadre bien l'énergie de ce jeune homme de 24 ans, brun au regard pétillant et aux mimiques et expressions impayables. Il ne choisit pas pour autant la facilité. Angoissé, cauchemardesque, son monde n'est pas, a priori, à se torturer de rire. Mais son talent réside justement dans sa capacité à transformer ce qui

serait de l'ordre du sombre, du triste, en vaste rigolade.

Candide des temps modernes, Max étale sa nostalgie d'une enfance insouciante pour mieux dénoncer les causes de la solitude : complexe de la discothèque, affres des vacances à la mer ou à la montagne, aliénation à l'écran télé, visite guidée dans une fête foraine où les montagnes russes et le tir aux ballons sont plus vrais que nature... Partout où Max déboule, la détresse n'est pas loin. Surtout quand son amour idéalisée, affiche géante de *Basic Instinct* en arrière-plan, s'appelle Sharon Stone.

Il est libre, Max, mais il n'est pas très heureux, pas très accompli dans son rapport aux autres, à la société occidentale moderne. Mais quand sa naïveté déborde, le trop-plein de dérision et d'humour prend le dessus. Et cet étalage de malaise et de maladresse devient un régal.

Patrick MERLE

• "Le monde merveilleux de Max", par Jérôme Leleu, du 23 au 26 avril à 21h au Quai du Rire, 16, quai de Rive-Neuve (7). ☎ 04 91 54 95 00.

RENCONTRE AVEC

Jérôme Leleu dit « Max »

Mon cher Jérôme, il y a chez vous tous les ingrédients qui composent la recette du succès, du succès durable, pas celui qui grimpe en flèche et qui s'éteint, pas celui qui se brûle à l'orée d'une voûte céleste inaccessible. Non, le vrai, celui qui voyage dans le sang.

Vous avez le charme, brillant, malin, gamin, spontané, profond, celui qui se grave instantanément sur le disque dur qui désormais remplace notre mémoire. Et celui là, aucun virus ne pourra l'effacer.

Vous avez le talent. Un filon naturel qui paraît inépuisable, tant il est présent autour de vous, même en dehors du spectacle. Votre scène est grande comme le monde, un monde si contradictoire qu'il n'a de cesse de vous inspirer. Ce talent, c'est comme un cœur supplémentaire greffé à côté de l'original, dont vous offrez un battement à chaque spectateur.

Vous avez l'humour perpétuel. Il ne vous quitte jamais, comme une seconde peau, une ombre, un reflet, celui d'une malice qui s'affranchit de la réalité parfois trop cruelle et nous entraîne dans l'univers de la BD. Grâce à vous, nous avons redécouvert le goût,

celui dont le XXI^e siècle tend à nous priver. Merci pour la saveur, merci pour l'émotion, merci pour le risque, merci tout court.



Il vient de participer au festival du rire et voit se dessiner devant lui, une brillante carrière

Depuis vos dix ans et le désormais célèbre « Maman je veux être comédien », il vous faudra attendre dix autres années pour ajouter « Je découvre Paris et Paris me découvre ». Mai 99, c'est le Palais des Glaces et le 1^{er} prix et le prix spécial du jury (présidé par Elie Sémoun) avec « Adrienne j'ai gagné..... » en référence aux Rocky de Stallone.

Depuis, il y eu Max, votre double, votre reflet qui peut tout se permettre. Max dont la seule menace est de nous entraîner dans un fou rire. Max est tellement allumé que le spectateur prend feu dès son entrée sur scène et il se consume une heure durant. Pourtant à la fin, épuisé, il trouve quand même la force de vous applaudir à grand renfort de bravo.

A vingt ans, c'est un univers qui se penche vers vous dès que vous ouvrez les bras, un chemin de velours rouge comme un tapis. Vous souhaitez être comédien, à cette vocation, nous ne pouvons qu'ajouter « A vos souhaits ».

René Long

Jérôme Leleu, un talent burlesque et survitaminé

Dans "Le monde merveilleux de Max", ce jeune Varois gagne l'adhésion du public grâce à une forte présence scénique et un tempérament d'acteur désarçonnant. A découvrir jusqu'à samedi

► Passé en catimini au Petit Merlan en juin 2001, puis au Quai du Rire en novembre dernier, Jérôme Leleu se retrouve à nouveau sous la lumière des projecteurs marseillais. Sur scène, il répond au pseudo de Max, un personnage insolite, éternel ado qui, entre douces névroses et obsessions burlesques, entraîne le spectateur dans un univers proche de la bande dessinée et du cartoon. Le décor de Fabrice Della Casa, courbes légères et couleurs acidulées, accentue cette première impression, rehaussé de nombreux effets spéciaux ingénieux, du poisson qui chante le jazz à une explosion nucléaire.

La mise en scène de Xavier Laurent, ex-membre du Séjours Cathodique, cadre bien l'énergie de ce jeune homme de 24 ans, brun au regard pétillant et aux mimiques et expressions impayables.

Il ne choisit pas pour autant la facilité. Angoissé, cauchemardesque, son monde n'est pas, a priori, à se tortre de rire. Mais son talent réside justement dans sa capacité à transformer ce qui

serait de l'ordre du sombre, du triste, en vaste rigolade.

Candide des temps modernes, Max étale sa nostalgie d'une enfance insouciante pour mieux dénoncer les causes de la solitude : complexe de la discothèque, affres des vacances à la mer ou à la montagne, aliénation à l'écran télé, visite guidée dans une fête foraine où les montagnes russes et le tir aux ballons sont plus vrais que nature... Partout où Max déboule, la détresse n'est pas loin. Sur-tout quand son amour idéalisée, affiche géante de *Basic Instinct* en arrière-plan, s'appelle Sharon Stone.

Il est libre, Max, mais il n'est pas très heureux, pas très accompli dans son rapport aux autres, à la société occidentale moderne. Mais quand sa naïveté déborde, le trop-plein de dérision et d'humour prend le dessus. Et cet étalage de malaise et de maladresse devient un régal.

Patrick MERLE

• "Le monde merveilleux de Max", par Jérôme Leleu, du 23 au 26 avril à 21h au Quai du Rire, 16, quai de Rive-Neuve (7). ☎ 04 91 54 95 00.



Jérôme Leleu, alias Max, un jeune homme qui a planté son décor "cartoonesque" au Quai du Rire, entre cauchemars et obsessions burlesques.
Photo Frédéric SPEICH

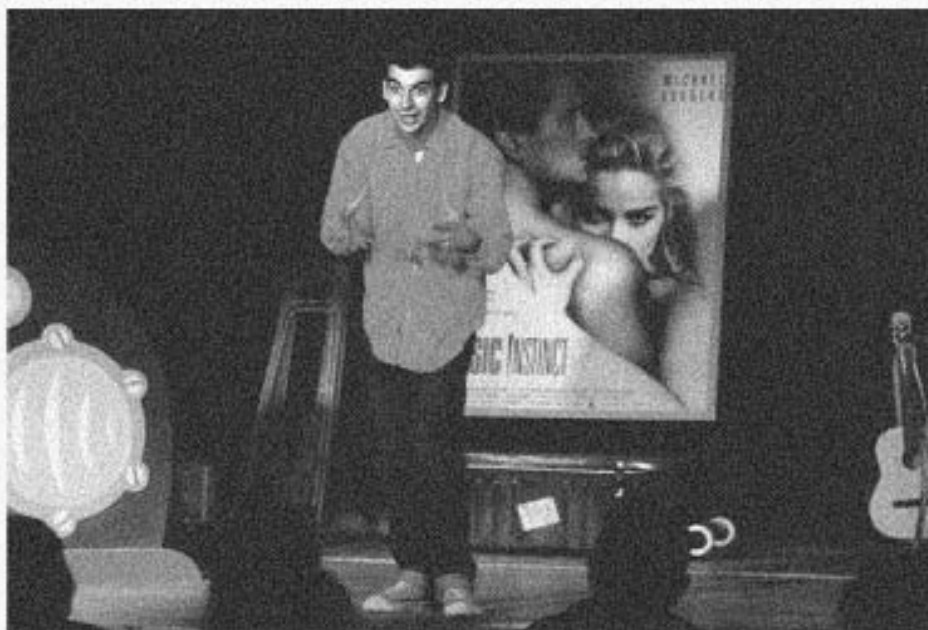
Les Nouvelles aventures de Max

Un mélange de théâtre et de BD

Les Nouvelles aventures de Max se jouaient ce week-end à Six-Fours. Jérôme Leleu, caricature notre société à travers ce personnage de cartoon, un peu décalé.

Jérôme Leleu est Toulonnais et à 22 ans, il a déjà un parcours de comédien professionnel. Il débute à 10 ans par le théâtre amateur puis il joue dans « Le Misanthrope » avec une troupe professionnelle et c'est la révélation : « Voilà ce que je veux faire » se jure le jeune comédien alors âgé de 14 ans. Il enchaîne les cours de théâtre tout en changeant de professeur tous les 2 ans « pour avoir plusieurs expériences différentes du théâtre. »

Son premier one man show intitulé Comic World, il le joue en 1998, en première partie de Chantal Absou et Eric Collado au Café-théâtre de la Porte d'Italie à Toulon. Déjà Max est présent et parle de la télé et des sitcoms, les sujets préférés de Jérôme. Il écrit lui-même ses textes et l'interprétation est de qualité : « C'est un peu de moi que je met dans Max. Des Feux de l'amour aux parcs d'attractions en passant par l'écologie ou la religion, j'aime aborder tous les sujets qui me touchent à travers ce personnage sorti tout droit d'une BD et qui découvre le monde avec ce regard à la fois tendre et naïf. » Jérôme veut un peu casser cette image de l'humoriste sobre qui se présente sur scène avec juste un rideau noir et une chaise. Chez Max, il y a un décor, de la couleur et de la musique. Le spectacle oscille entre le théâtre et le café théâtre. Ce



Le regard sarcastique de Jérôme Leleu

qui lui permet d'être modulable et de s'adapter partout.

Le comédien a plus d'une corde à son arc : one man show, théâtre de rue, spectacle pour enfants et quelques apparitions au cinéma dans le film « Taxi » ou encore dans le rôle d'un jeune flic dans « L'origine du monde ».

« Je suis allé affronter les parisiens sur leur terrain en participant au Festival du jeune humoriste où j'ai remporté les deux premiers prix remis par Elie Semoun. »

C'est la naissance de son deuxième one man show : Les nouvelles aventures de Max, créé au théâtre Galli à Sanary : « Grâce à son di-

recteur M. Monjoin qui m'a fait confiance et qui m'a ouvert les portes de ce superbe théâtre, j'ai joué en février devant un public de tous âges. Je me suis retrouvé sur scène devant 350 personnes. La scène, c'est chez moi. C'est mon espace de liberté. »

Mais Les nouvelles aventures de Max, c'est aussi une histoire de copains avec Fabrice pour les décors et Stéphane à l'éclairage. Ensemble, ils font leur chemin avec beaucoup de modestie et de maturité. Ils avancent tranquillement mais sûrement vers le succès. « Les choses se mettent en place doucement. J'ai enco-

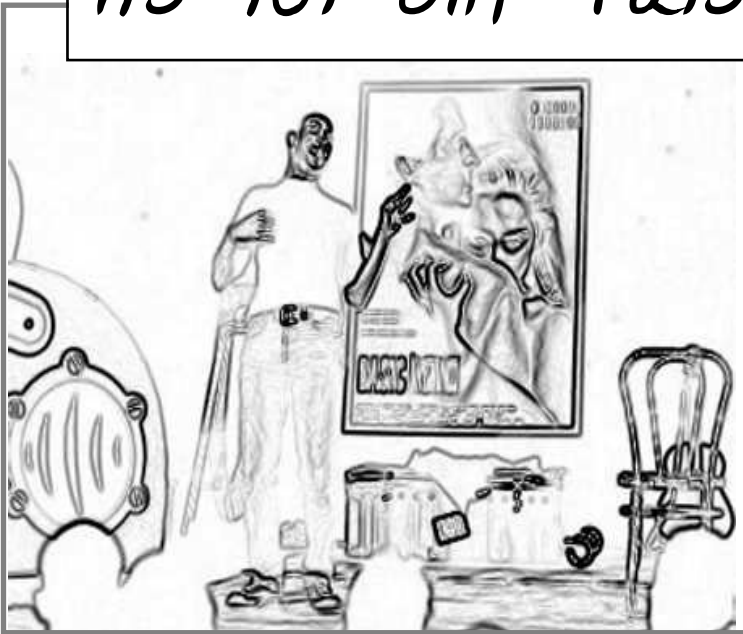
re besoin de montrer ce spectacle, il est tout jeune, seulement 10 représentations et il a besoin de mûrir » souligne consciencieusement Jérôme.

Vous pouvez retrouver Max, les 22 et 23 juin au Petit Merlan à Marseille et les 29 et 30 juin à la Maison des Comoni au Revest, pour suivre ces nouvelles aventures.

Et comme le dit si bien Corneille dans le Cid : « Je suis jeune, il est vrai ; mais aux âmes bien nées, la valeur n'attend point le nombre des années. »

Yveline CAUTY

Ils lui ont fait confiance !!!



Festivals :

Festival de Café théâtre du Palais des Glaces Paris(75)
1er prix et prix spécial du jury

Festival de théâtre d'humour de Montigny les Metz (57)

Festival " La semaine de l'humour " les karrelis (73)

Festifourires Sorgues (84)
1er partie de Roland Magdane

Festival du rire de la Londe (83)
Spectacle de cloture invité d'honneur

"les Cabarets du rire", Cap d'adge (34)

Festival du rire de Lille (59)
Parain du festival 2006

Festival du rire Cap d'adge(34)
avec Titoff

"Un festival d'humour" Toulon (83)

Festival "Theatrofolie" Serre Chevalier (05)



Théâtres :

Le Quai du Rire,(Marseille 13)

Café théâtre Porte d'Italie (Toulon 83)

Théâtre Galli (Sanary/Mer 83)

Café théâtre Les Planches (Dieppe 76)

Café Constroy Théâtre (La Seyne/Mer 83)

Palais des Congres (Lourdes 65)

Théâtre Daudet (Six-Fours 83)

Castejau (Banne 07)

Espace culturel des Comoni (Le Revest 83)

Théâtre Mozart (Toulon 83)

Théâtre des vigneron (Nans 83)

Palais des Congres du Cap d'adge (34)

Théâtre ville des Arcs (Les Arcs 83)

TNV théâtre (Néoules 83)



Sociétés et institutionnels :

SACD

ARDISTIC SUD (84)

DIRECT8 (75)

EUROPE 2

CMC COM. (83)

CE Caisse d'Allocations Familiale (13)

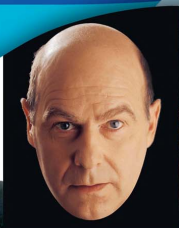
ESM PROD (83)

PUSCHI TV / STREAMPOWER (75)

3^{ème} FESTIVAL D'HUMOUR du CAP D'AGDE

du 06 au 09 avril 06

INFOLINE
04 67 01 04 04



Frédéric BLIN
«C'est le monde à l'envers»
Je. 06 avril à 20h30

Didier BENUREAU
«pour Moralès»
Ve. 07 avril à 20h30

TITOFF
Sa. 08 avril à 20h30

Annie COUDÈNE
«en vrac»
Di. 09 avril à 17h

MAX
«un monde merveilleux...»
Di. 09 avril à 20h30

PALAIS DES CONGRÈS DU CAP D'AGDE

POINTS DE VENTE :

- Office du Tourisme du Cap d'Agde : **04 67 01 04 04**
- Magasins : FNAC - Carrefour - Géant : **0 892 68 36 22**
- Leclerc, Auchan, Virgin : **0 892 390 100**





"Un spectacle ou l'on ressort avec la Banane

...et des étoiles dans les yeux"

Pour tous Contacts :

Humour & Compagnie

01.45.38.49.41

www.max-the-show.com

